

<b>Nazwa:</b>	<b>KONTAKT - SIMON S.A.</b>
<b>Adres:</b>	ul. Bestwińska 21 43-500 Czechowice Dziedzice
<b>Tel./Fax:</b>	(032) 324 63 00; (032) 215 35 55
<b>Prezes</b>	Wojciech Steinert
<b>Pełnomocnik CP:</b>	Marta Kine - Jakubowska
<b>Internet:</b>	www.kontakt-simon.com.pl
<b>Główne produkty:</b>	Sprzęt instalacyjny-przełączniki, połączeniaki, gniazdka, osprzęt antenowy, komputerowy, wyłączniki nadmiarowe wkrętkowe, regulatory natężenia światła.



**Świadectwo CP**  
**Nr**

**004/1996**

## **KONTAKT SIMON**

### **Główne cele polityki środowiskowej**

Zarząd KONTAKT-SIMON S.A. zobowiązuje się do prowadzenia działalności zgodnie z zasadą Zrównoważonego Rozwoju. W podejmowanych przedsięwzięciach, uwzględniając nowoczesne, dostępne technicznie i uzasadnione ekonomicznie rozwiązania proekologiczne – szczególnie w zakresie Czystszej Produkcji, KONTAKT-SIMON S.A. będzie dążył do:

- utrzymania pełnej zgodności z przepisami prawnymi dotyczącymi ochrony środowiska,
- racjonalnej gospodarki zasobami naturalnymi, zarówno bezpośrednio poprzez ograniczenie zużycia materiałów, surowców i wody, jak i pośrednio – poprzez redukcję zużycia energii,
- stosowania technologii i surowców ograniczających powstawanie odpadów,
- uzyskania wysokiej jakości produktów, przy sukcesywnie minimalizowanym oddziaływaniu na środowisko naturalne.

### **Wybrane działania środowiskowe**

- Likwidacja przestarzałego technologicznie oddziału galwanizerni, zlecenie potrzebnych prac na zewnątrz,
- Likwidacja kotłowni opalanej węglem – zastąpienie jej kotłownią opalaną gazem lub olejem,
- Modernizacja i remont oczyszczalni ścieków bytowych,
- Przyjmowanie ścieków z sąsiadujących Firm do zakładowej oczyszczalni,
- Wymiana sieci wody wodociągowej w Spółce – ograniczenie strat wody,
- Modernizacja technologii przetwórstwa tworzyw
- Ograniczenie stosowania tworzyw termoutwardzalnych na rzecz tworzyw termoplastycznych,
- Modernizacja obiegów chłodzących form wtryskowych,
- Sukcesywna wymiana okien na energooszczędne,
- Ograniczenie nagrzewania hali wtryskarek – pomalowanie powierzchni 1150 m<sup>2</sup> dachu hali farbą odbijającą promienie słoneczne dla obniżenia temperatury hali w upalne dni,
- Wymiana grzejników z dużą stratą ciepła na nowe, z indywidualnymi regulatorami temperatury
- Instalowanie w drzwiach transportowych kurtyn ograniczających straty ciepła,
- Instalacja nowej energooszczędnej instalacji sprężonego powietrza,
- Ograniczenie emisji oleju do atmosfery – zmiana chłodziwa w automatach tokarskich,

### **Wybrane działania środowiskowe**

- Wprowadzenie „Regulaminu gospodarki odpadami”, określającego zasady postępowania z odpadami,
- Zorganizowanie systemu selektywnej zbiórki i doraźnego gromadzenia odpadów,
- Wyłączenie z eksploatacji przestarzałej technologicznie oczyszczalni. Likwidacja oczyszczalni ścieków. Odprowadzanie ścieków do kanalizacji miejskiej od maja 2016 roku.
- Eliminacja oddziaływania na środowisko zwalowiska odpadów poprzez wydobycie i unieszkodliwienie szlamów pogalwanicznych (odpadów niebezpiecznych) częściowo stabilizowanych,
- Sukcesywna wymiana źródeł światła na energooszczędne (led)
- Ograniczenie strat ciepła -wymiana drzwi bramy towarowej,
- Zakup nowych energooszczędnych wtryskarek,
- Zakup urządzenia do czyszczenia form wtryskowych suchym lodem - rezygnacja z czyszczenia form preparatami chemicznymi.
- Modernizacja kotłowni gazowej na terenie zakładu- zakup i montaż urządzeń technologicznych kotłowni ( w tym kotła wodnego ) firmy Brojez typu EuroCondens SGB400I o mocy 393,8 kW (liczka sztuk – 2) - zmniejszenie emisji do atmosfery,
- Montaż paneli fotowoltaicznych 50kW na budynku nr 3,
- Na elewacji budynku nr 3a przeznaczonego do wyburzenia znajdowały się gniazda jaskółki oknówki. Dokonano podwieszenia 30 sztucznych gniazd na elewacji innego budynku za utracone siedliska,
- Wykonanie stacji ładowania pojazdów elektrycznych,
- Wprowadzenie do floty samochodowej pojazdu hybrydowego typu plug in,
- Opracowanie dokumentacji projektowej na potrzeby budowy farmy fotowoltaicznej..

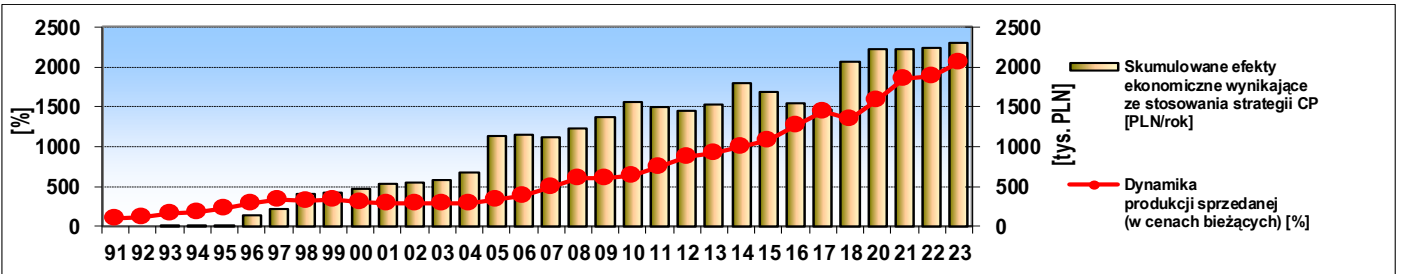
### **Wybrane inne działania prospołeczne**

- Umożliwienie studentom i uczniom odbywania praktyk ,
- Przyjmowanie w zakładzie wycieczek szkolnych,
- Przekazywanie darowizn dla przedszkoli, ogrodów działkowych, Stowarzyszenia na Rzecz Osób Niepełnosprawnych POMOC RADUJE, Pomocy Dzieciom "Przytul mnie",
- Wspieranie lokalnych imprez kulturalnych: Dni Czechowic Dziedzic, Bieg Lipowca, Rock&Blues Festival,
- Akcja charytatywna "Szczytny cel",
- Dofinansowania do studiów oraz kursów językowych pracowników,
- Akcja promocyjne "Graj w zielone" (akcja dedykowana dla firm instalatorskich z całego kraju polegająca na wysłaniu do Kontakt-Simon opakowań po produktach Kontakt-Simon,
- Finansowanie dodatkowego ubezpieczenia medycznego oraz dodatkowej składki emerytalnej dla pracowników,
- Współpraca z Teatrem polskim w Bielsku-Białej (sponsoring sztuki),
- Organizacja imprez sportowo-rekreacyjnych dla pracowników,
- Pożyczki na remont mieszkań i domów po preferencyjnym oprocentowaniu,
- „Bank drzew” - zakup sadzonek drzew dla mieszkańców
- Udostępnienie sali na cykliczne spotkania emerytowanych pracowników, dofinansowanie wyjazdów integracyjnych, zapomogi rzeczowe

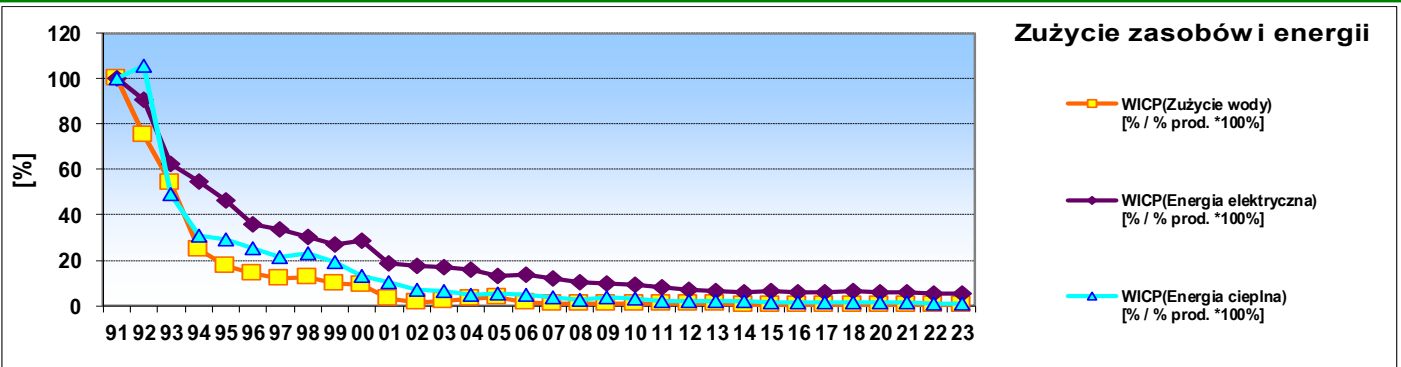
**Przedsiębiorstwo deklaruje uwzględnianie w swojej polityce zasad „Global Compact” – Inicjatywy Sekretarza Generalnego ONZ**

**Organizacja wpisana do  
Polskiego Rejestru Czystszej Produkcji i Odpowiedzialnej Przedsiębiorczości  
Decyzją Kapituły Rejestru, pod numerem 014/2002**

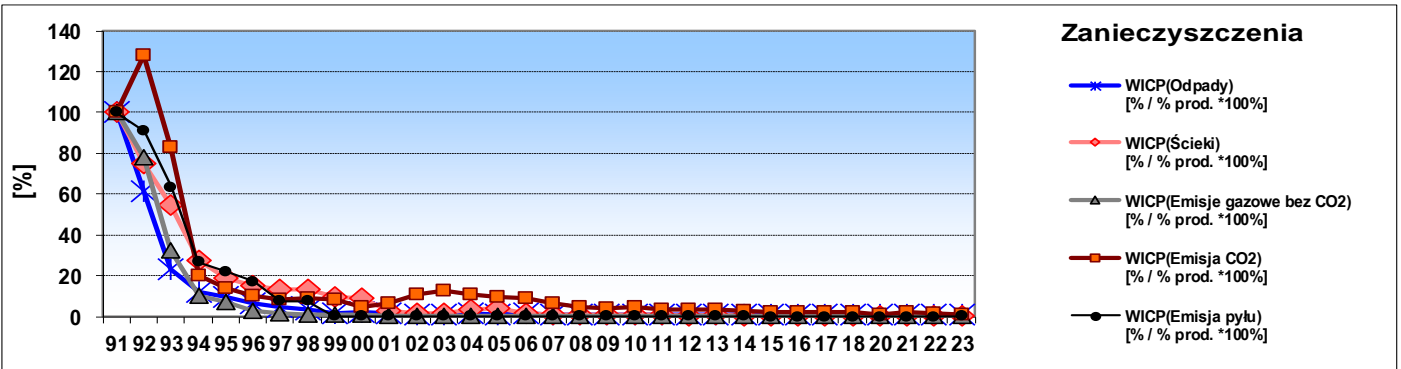
## Wartość produkcji i skumulowane efekty ekonomiczne



## Ocena dematerializacji produkcji: Wskaźniki Intensyfikacji Czystszej Produkcji (WICP)

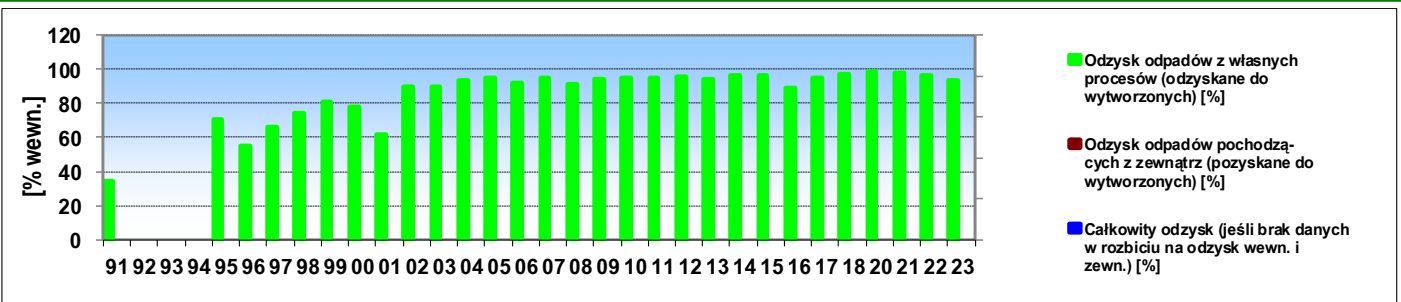


## Zużycie zasobów i energii



## Zanieczyszczenia

## Ocena stopnia recykulacji odpadów (odzysk wewnętrzny i zewnętrzny)



## Uwagi do karty

Ok. 90% powstających odpadów to złom metali i odpady z tworzyw termoplastycznych, które są sprzedawane do ponownego gospodarczego wykorzystania.

Zmniejszenie emisji do atmosfery jest wynikiem zastąpienia kotłowni węglowej kotłownią gazową oraz prowadzonymi pracami termomodernizacyjnymi (sukcesywna wymiana okien, zastosowanie kurtyn cieplnych w drzwiach hal produkcyjnych, wymiana grzejników, wyposażenie grzejników w regulatory ciepła).

W III kwartale 2013 r. oddano do eksploatacji nową halę montażu wyrobów o kubaturze 13567 m<sup>3</sup> – dzięki realizowanej od lat termomodernizacji Firmy tylko nieznacznie wzrosło zapotrzebowanie na energię cieplną.